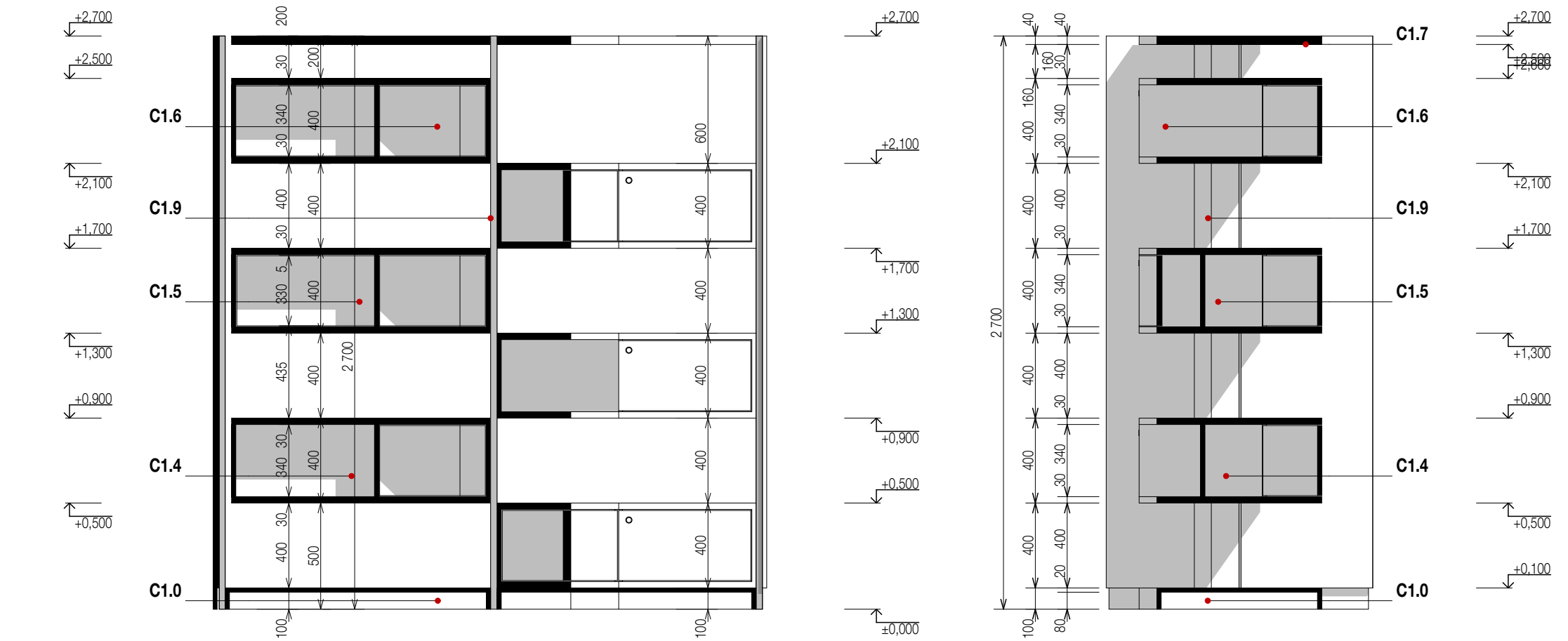
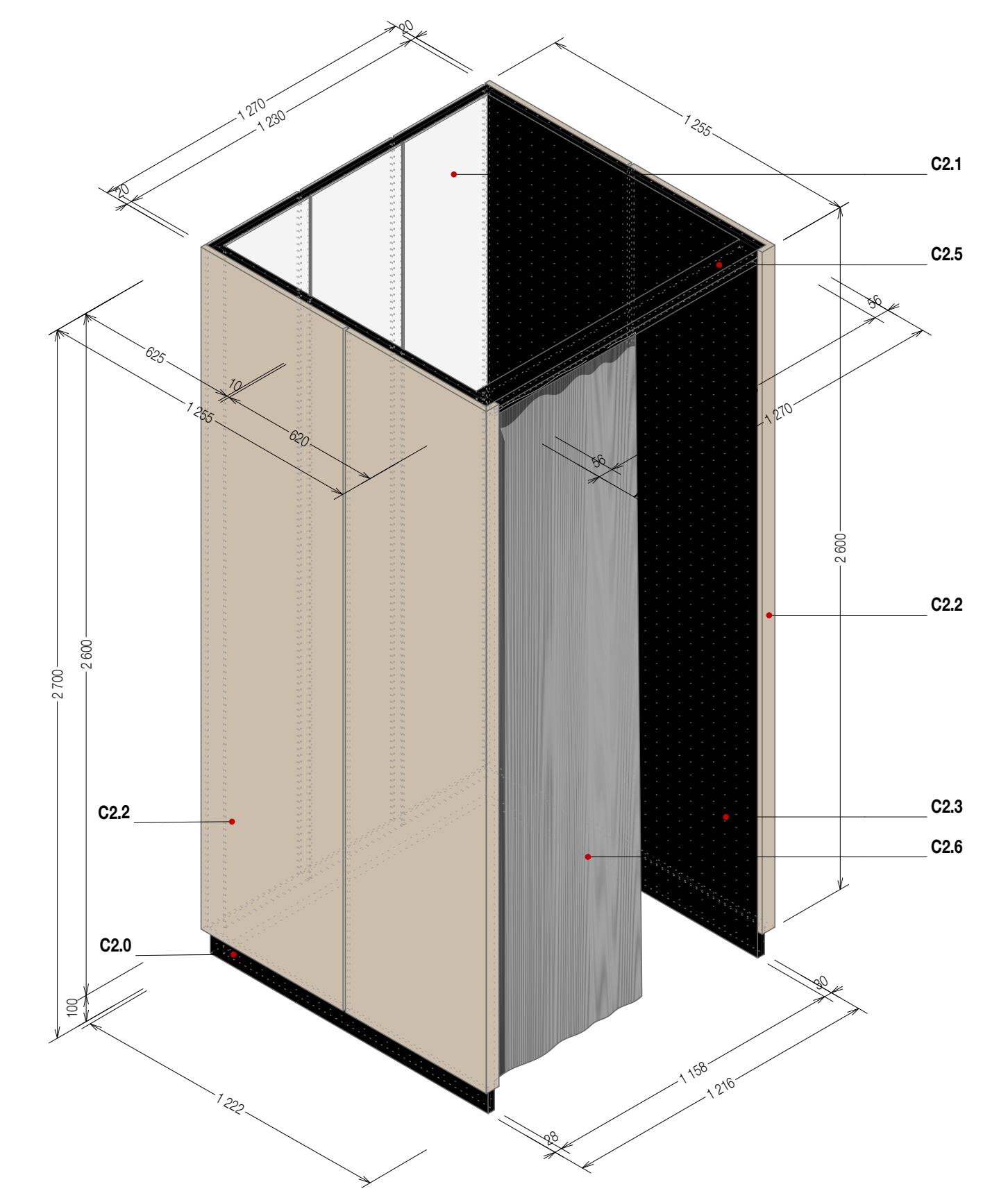


1 Sestava C - Pohled detailní 2 1:20



1 Řez C2-C2' 1:25 1 Řez C2-C2' 1:25



1 Axonometrie 1:20

LEGENDA :

- C1 VÝSTAVNÍ SESTAVA**
Zavěšené moduly se zásuvkami, dvířky, či volně přístupnými policemi jsou vyrobeny z dýhované DTD - dle PS 30-40 mm horizontální plochy 20 mm vertikální plochy stejné jako u sestavy A. Otevřené plochy jsou pak doplněny LED podsvícením. viz detailní výkresy sestavy C1
- C1.0 SOKL**
Kompakt 10 mm s podkladním nosným hranoem pro případ "zatečení" vody při čištění sametového vinylu, případně jiné vinylové podlahy AM/AF - (DEEP) Black Mat HPL / kompakt
- C1.1 SKŘÍŇKA ZAVĚŠENÁ SE ZÁSUVKAMI**
Zavěšené modul se zásuvkami a dvířky, jsou vyrobeny z dýhované DTD - dle PS 30-40 mm horizontální plochy 20 mm vertikální plochy. Otevřené plochy a dno jsou pak doplněny LED podsvícením. Zámky černé, panty černěné 135° dle pozice, korpusy zásuvek jako jinde dle PS
- C1.2 SKŘÍŇKA ZAVĚŠENÁ SE ZÁSUVKOU A POLICÍ**
DTTO C1.1 (JEDNA ZÁSUVKA)
- C1.3 SKŘÍŇKA ZAVĚŠENÁ UZAVŘENÁ**
DTTO C1.1 (BEZ ZÁSUVKY)
- C1.4 SKŘÍŇKA ZAVĚŠENÁ UZAVŘENÁ S POLICÍ A ZÁSUVKOU**
DTTO C1.1 (JEDNA ZÁSUVKA)
- C1.5 SKŘÍŇKA ZAVĚŠENÁ UZAVŘENÁ / OTEVŘENÁ**
DTTO C1.1 (BEZ ZÁSUVKY - JEDNA SKŘÍŇKA / JEDNA POLICE)
- C1.6 SKŘÍŇKA ZAVĚŠENÁ UZAVŘENÁ / OTEVŘENÁ**
DTTO C5.1 (DVÍŘKA)
- C1.7 HORNÍ DESKA**
DTD + DÝHA DUB DLE PS
- C2 ZKUŠEBNÍ KABINA**
Zkušební kabina je třístranná konstrukce, složená z nosného ocelového rámu svařeného z profilu HTR 80 x 30 x 2 mm - komaxit RAL 9005 mat Z vnitřní strany je DTDL Antracit tl. 18 mm dle PS, z vnější strany pak desky dýhované 20 mm DUB dle PS. Součástí je venkovní a vnitřní zrcadlo lepené na opláštění viz detailní výkresy sestav C2. Součástí je 3x háček dle knihy výrobků, a případně malý taburet a odkládací police.
- C2.0 SOKL**
Kompakt 10 mm s podkladním nosným hranoem pro případ "zatečení" vody při čištění sametového vinylu, případně jiné vinylové podlahy AM/AF - (DEEP) Black Mat HPL / kompakt
- C2.1 ZRCADLO**
Zrcadlo tl. 5 mm lepené na desku (černá mat oboustranně jak z exteriéru zkušební kabiny, tak z interiéru zkušební kabiny
- C2.2 DÝHOVANÝ BOK**
tl. 20 mm dýha Dub 1,2 mm PUR G5 mat
- C2.3 NOSNÝ KORPUS VNITŘNÍ**
DTDL Antracit 18 mm v soklové části nalepen kompakt 10-12 mm dle PS - kotveno k podlaze pomocí nerezových kotev - 4x
- C2.4 NOSNÝ VNĚJŠÍ**
DTDL Antracit 18 mm není až na zem
- C2.5 ROZPĚRNÝ PROFIL S KOLEJNICÍ**
Hliníkový profil složený z U a L - lakovaný - komaxit s vestavěnou hliníkovou kolejničí pro závěs. RAL 9005
- C2.6 ZÁVĚS**
Kombinace Len/ bavlna 40% a PES 60% barva šedo béžová dle výběru architekta.

MENDELU Shop - Brno DSP

místo stavby Pavilon X
Mendelova univerzita v Brně
Zemědělská 1/1665, Černá Pole,

investor Mendelova univerzita v Brně
Zemědělská 1/1665, Černá Pole,
Brno-sever

HIP David Vrtek, Ing.arch.
ČKA 02 530
Dulánek 13, 615 00 Brno
+420 724 023 707
minihouse@seznam.cz
datová schránka svpmw8x

datum 06/2024
revize 28.06.2024

Podmíněné standardy projektu:

Dýhované desky :
Dýhované desky budou zadýhovány oboustranně pravá / levá ve směru let sesazené v případě velkých ploch s návazností přes jednotlivé nábytkové komponenty

Nosič DTDS 18 mm
Dýha **Dub 1,2 mm** (rovnoletý)
dle výběru architekta projektu
Povrchová úprava **Kartáčovaný povrch** -
hloubka a druh kartáče bude vzorkován
Transparentní lak PUR, **mat G5**

Ostatní desky

Laminátové deska Antracit - DTDL 18mm - RAL 7043

HPL Deep **Black Mat** / AM - AF případně Basalt s úpravou proti otiskům prstů.
(pozn: vnitřní pohledová strana prodejního pultu, a pohledové části pevných soklů)

Kompaktní desky Deep **Black Mat** DTTO jako HPL
(pozn: soklové části skříní)

Kování Veškeré spoje a kotvení bude provedeno skrytě

Korpusy zásuvek **Tenká zdvojená bočnice** z oceli bava antracit korpusové lišty s nosností min 40kg (70kg) DTDL antracit

Soklové nohy Noha s rektifikací **nosnost 450kg** s možností osazení soklové clony,

Panty Nábytkový pant s integrovaným tlumením, beznářadová montáž (Clip), barva černá

Zámky Černé zásuvkové zámky pravé 16,5 mm

Všechny spoje nábytkového kování **eurovrut**, nebo vrut s rozpěrným plastovým pouzdrem. (platí pro panty, zásuvky i nožky)

Kovové prvky Hliníkový profil lakovaný práškovou barvou černou matnou RAL 9005, případně z konstrukční ořůvody ocelový profil, JAKL
Po dohodě bude upřesněno v dodavatelské dokumentaci.

SESTAVA C1/3

měřítko 1:25, 1:20

D2.17